

# Ausbaukoordination von Wärmenetzen im Landkreis Tübingen

Ansprechpartner



## **Ulrich Kemmler**

Ausbaukoordinator Wärmenetze

Quartierskonzepte

Energieberatung für Unternehmen (KEFF)

07071 / 567 9613

[u.kemmler@agentur-fuer-klimaschutz.de](mailto:u.kemmler@agentur-fuer-klimaschutz.de)



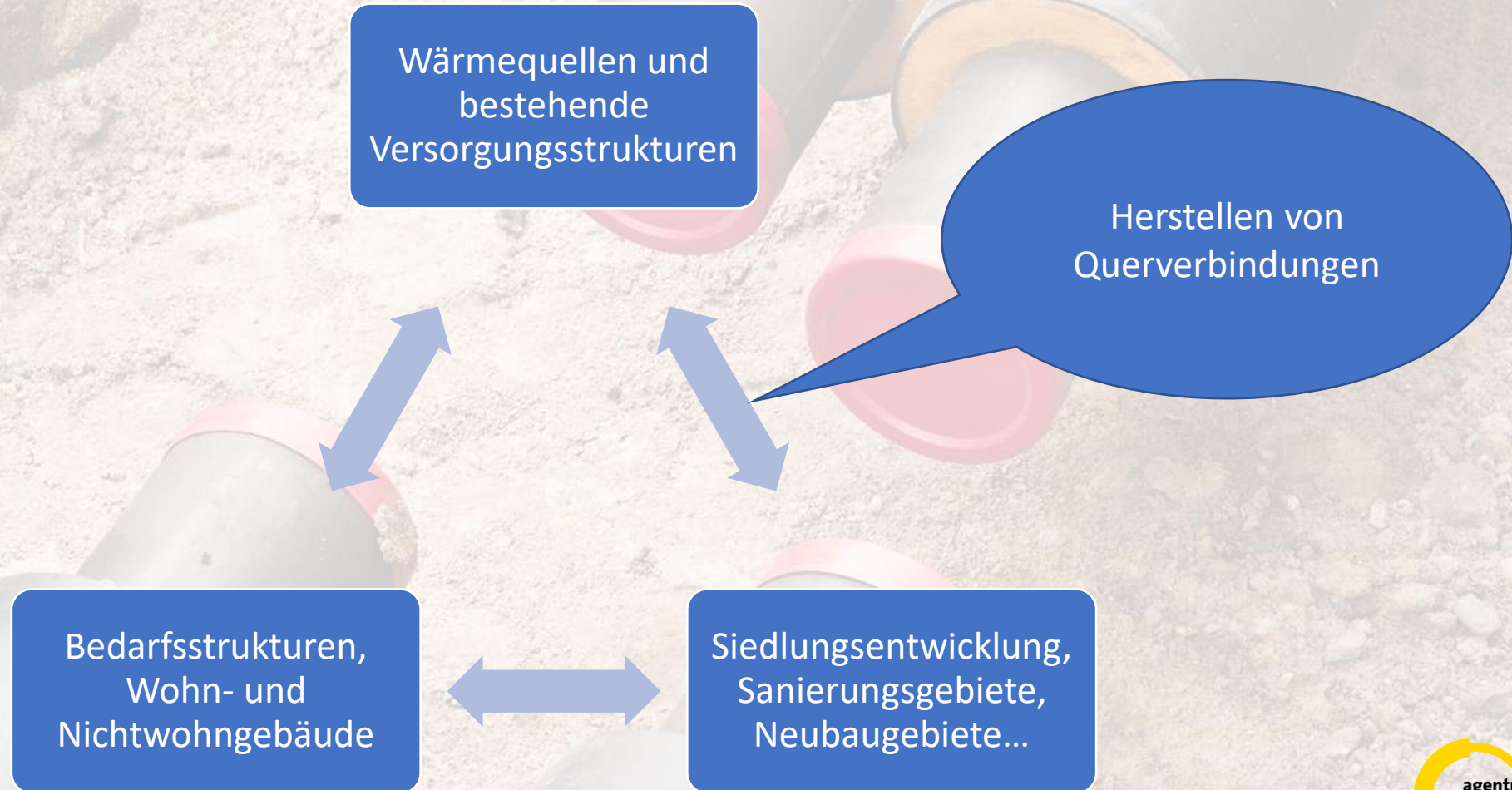
Kompetenzstelle Energieeffizienz  
Neckar-Alb



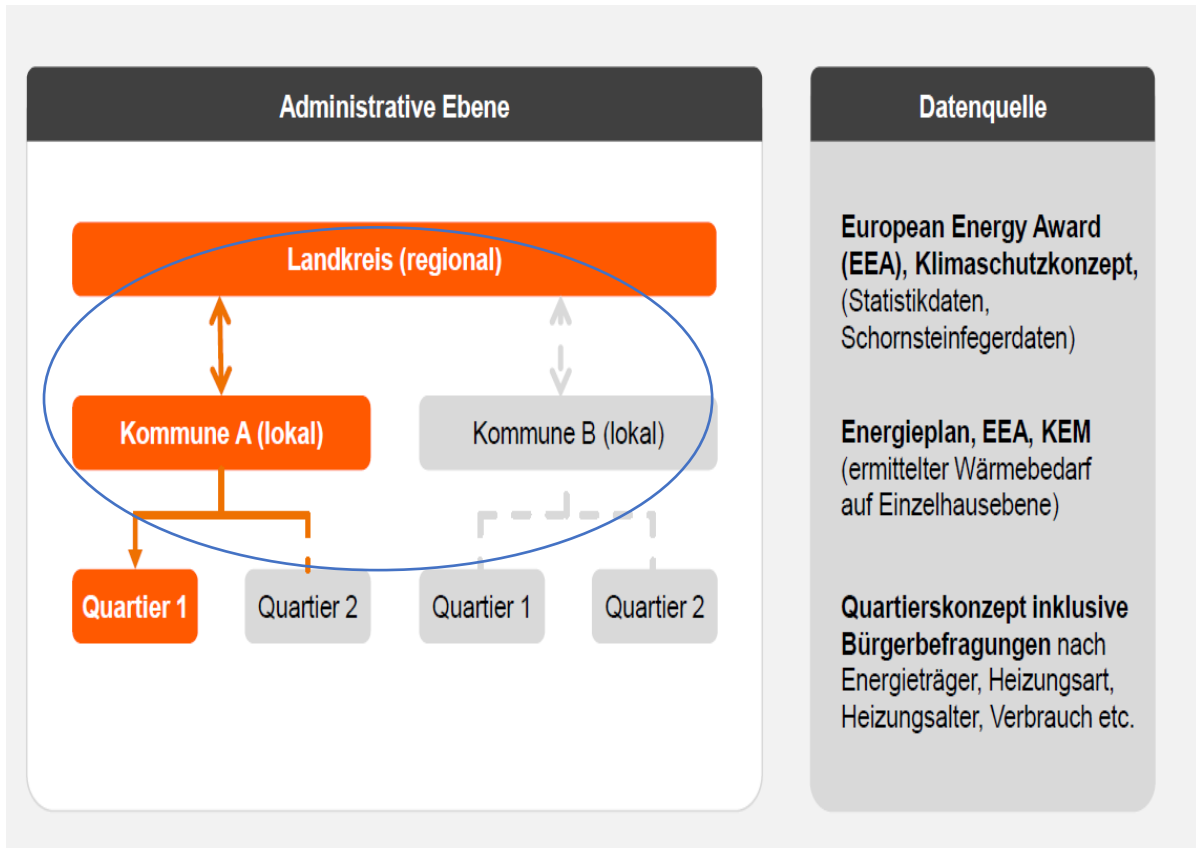


# Herausforderung Wärmenetzausbau

Zeitliche, räumliche und planerische Voraussetzungen



# Digitalisierte Wärmeplanung (SMART-GIS)



- Digitalisierung der Energie-Infrastrukturdaten (SMART-GIS)
- Dynamische Dateneingabe und Echtzeitberechnungen
- Integration Quartiersdaten
- Nutzer- und Rechtenmanagement für Zugriff über **Webbrowser**
- Ergänzungen von Daten durch Agentur oder Kommune mit wenig Aufwand möglich

# Digitalisierte Wärmeplanung (SMART-GIS)

The screenshot displays the SMART-GIS web application interface. On the left, a table lists various measures. The right panel provides a detailed view of a selected measure, including its description, location, and status.

| Nr. | ID   | Titel  | Gebiet                     | Handlungsfeld | Kategorie | Priorität | Status    | Aktionen                |
|-----|------|--|----------------------------|---------------|-----------|-----------|-----------|-------------------------|
| 1   | 903  | Erneuerung Heizzentrale                                      | Landkreis Karlsruhe        |               |           |           | Planung   | [edit] [share] [delete] |
| 2   | 904  | Aufbau des Holzschlitzzellens                                | Landkreis Karlsruhe        |               |           |           | Planung   | [edit] [share] [delete] |
| 3   | 905  | Aufbau einer Solarthermieanlage                              | Landkreis Karlsruhe        |               |           |           | Planung   | [edit] [share] [delete] |
| 4   | 906  | Einbindung der Pelletanlage in Nahwärmenetz                  | Landkreis Karlsruhe        |               |           |           | Planung   | [edit] [share] [delete] |
| 5   | 907  | Doppelnutzung des Lehrparkplatzes mit Solarthermie           | Landkreis Karlsruhe        |               |           |           | Planung   | [edit] [share] [delete] |
| 6   | 901  | Abwasserwärmenutzung aus Hebewerk                            | Landkreis Karlsruhe        |               |           |           | Vorschlag | [edit] [share] [delete] |
| 7   | 902  | Anschluss des geplanten Seniorenheim-Neubaus an Nahwärmenetz | Landkreis Karlsruhe        |               |           |           | Planung   | [edit] [share] [delete] |
| 8   | 1779 | gjfhf  | Region Mittlerer Oberrhein |               |           |           |           | [edit] [share] [delete] |
| 9   | 1989 | Wärmenetz Walzbachtal - Wössingen                            | Landkreis Karlsruhe        | HF 3          | Nahwärme  |           | Vorschlag | [edit] [share] [delete] |

**902 Anschluss des geplanten Seniorenheim-Neubaus an Nahwärmenetz** [Steckbrief exportieren]

**Beschreibung**

Situation vor Ort:  
- Nahwärmenetz soll in Bruchsaler Südstadt aufgebaut werden

Maßnahmenvorschlag:  
- Erweiterung der Trasse bis zu Seniorenwohnheim

**Gebiet** Landkreis Karlsruhe

**Kategorie**

**Investitionskosten** keine Angabe

**Handlungsfeld nach EEA**

**Zielgruppe**

**Beteiligte Akteure** Privater Investor SW Bruchsal

**Status** Planung

The right panel also includes a map showing the location of the planned senior home and its connection to the district heating network.

Bau- und Planungsvorhaben können nutzerfreundlich und intuitiv eingezeichnet werden.



# Digitalisierte Wärmeplanung (SMART-GIS)

The screenshot displays the SMART-GIS interface for Landkreis Karlsruhe. The main map shows several energy measures marked with colored icons (red, orange, green) and numbers (e.g., 2130, 2102, 2171, 902, 906, 901, 907, 903). The left sidebar contains a 'Maßnahmenkatalog' with filters for priority and color. The right sidebar shows the details for measure #902.

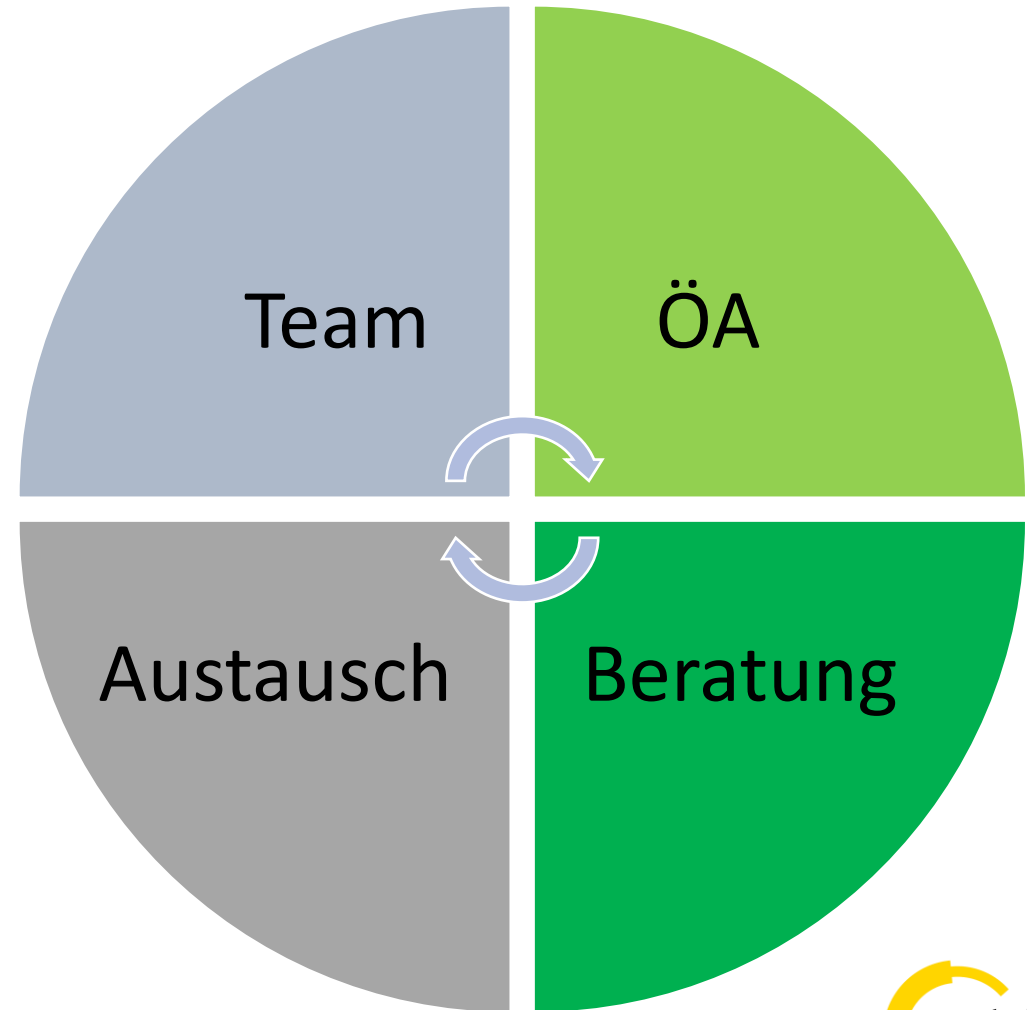
**902 Anschluss des geplanten Seniorenheim-Neubaus an Nahwärmenetz** [Bearbeiten](#)

|                                     |   |
|-------------------------------------|---|
| Beschreibung                        | Situation vor Ort:<br>- Nahwärmenetz soll in Bruchsaler Südstadt aufgebaut werden |
|                                     | Maßnahmenvorschlag:<br>- Erweiterung der Trasse bis zu Seniorenwohnheim           |
| Kategorie                           |   |
| Priorität                           |   |
| Umsetzungsstatus                    | Planung   |
| Handlungsfeld (EEA)                 |   |
| Akteure                             | Privater Investor SW Bruchsal   |
| Zielgruppe                          |   |
| Einsparung Endenergie [kWh]         |   |
| Einsparung Primärenergie [kWh]      |   |
| Einsparung Strom [kWh]              |   |
| Einsparung CO <sub>2</sub> [t/Jahr] |   |
| Investitionskosten [€]              |   |
| Katalog-Link                        | <a href="#">Maßnahme #902</a>   |

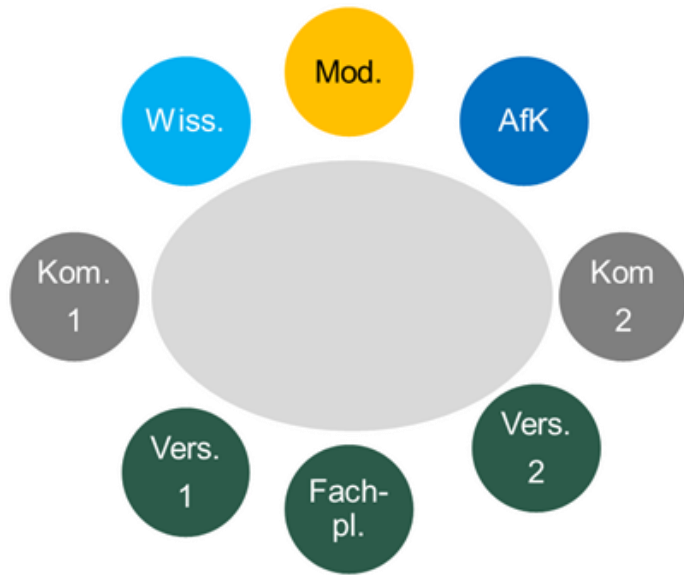
Maßnahmenkatalog zur öffentlichen Darstellung konkreter Nahwärmeprojekte / Leuchtturmprojekte

# Was ist das Lernlabor?

Das vorgesehene Lernlabor ist sowohl der **Prozess** als auch die **Struktur**, in der alle beteiligten Akteure zusammenarbeiten und **voneinander lernen können**.



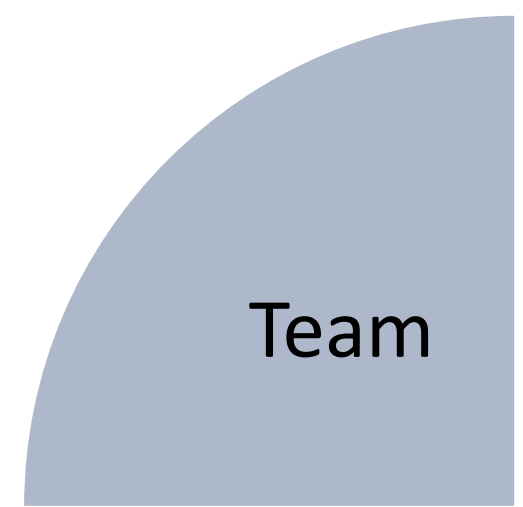
# Das Lenkungsteam



- Agentur für Klimaschutz
- Vertreter\*in von Kommunen
- Vertreter\*in von Versorger
- Vertreter\*in von Wissenschaft
- Beratende\*r Fachplaner\*in

---

insgesamt 7 Personen  
mit externen Moderation





# Aufgaben des Lenkungsteams

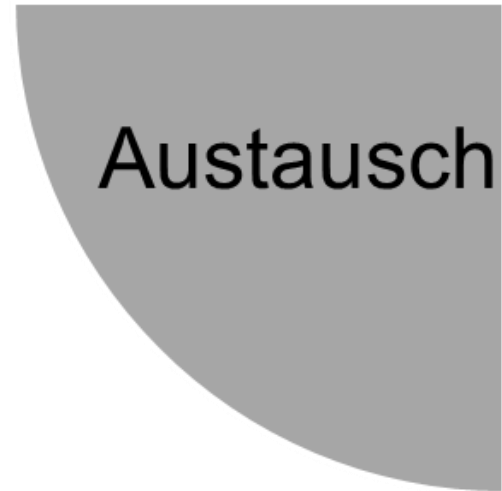
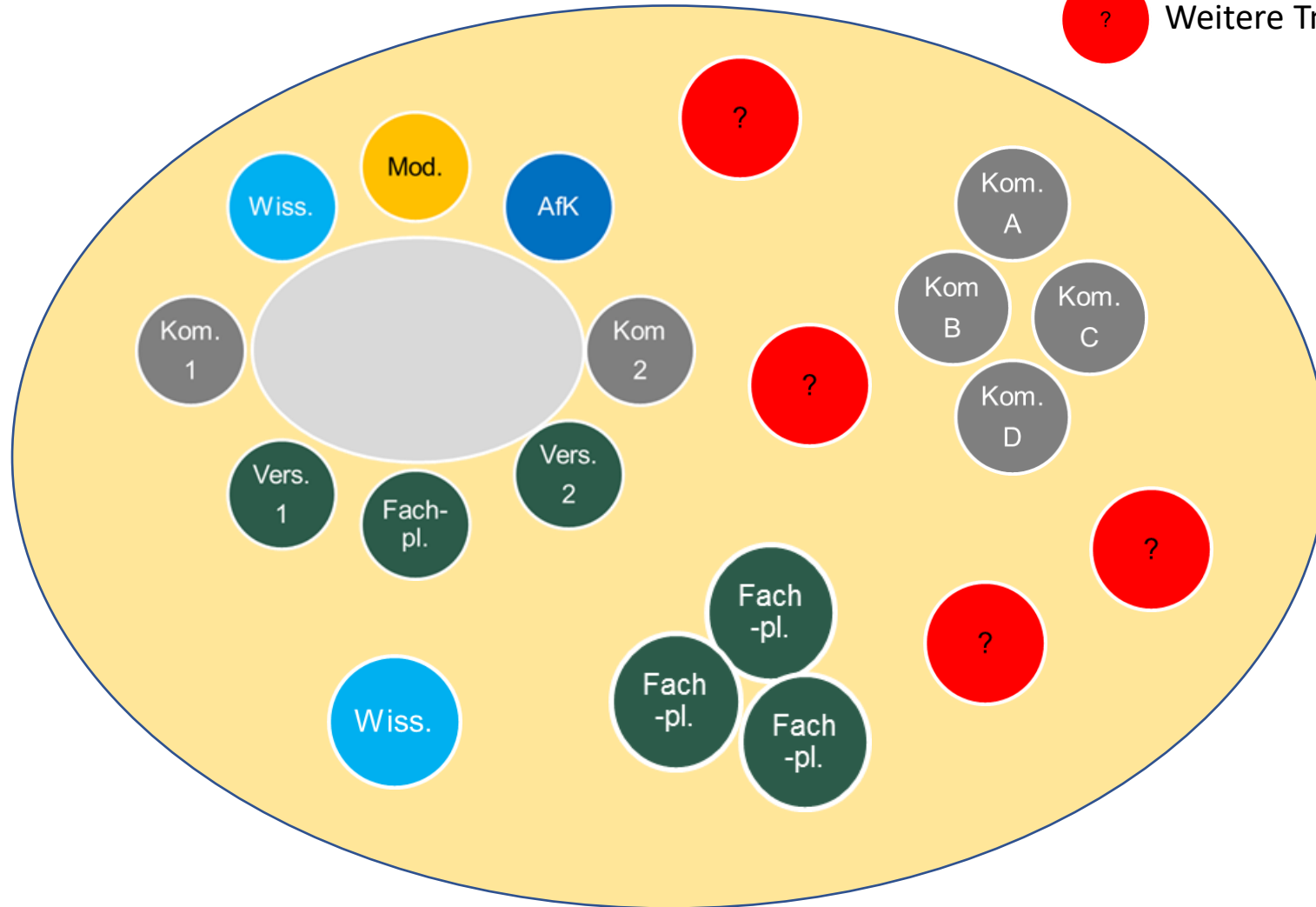
- Unterstützung der Projektleitung bei:
  - Öffentlichkeitsarbeit
  - Aktivitätenplanung
  - Kontaktvermittlung
- Prozesscontrolling und Auswertung der Umsetzung
- Beratung der Projektleitung



# Das Arbeitsteam

ca. 20 -25 Tn

 Weitere Tn nach Bedarf



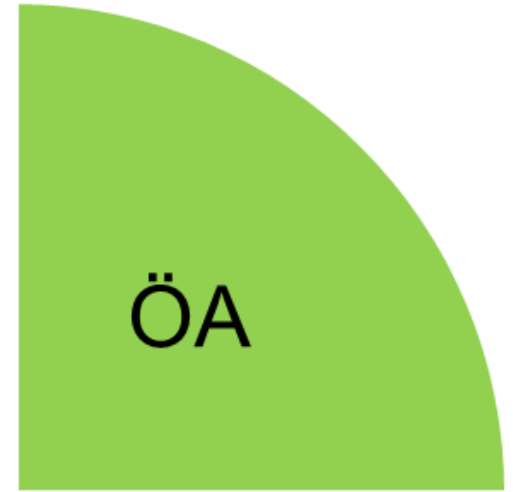
## Aufgaben:

- Best-Practice-Projekte
- Know-How-Transfer
- Fortbildungen
- ...
- ...

# Öffentlichkeitsarbeit

## Geplante Instrumente

- Eigener Internetauftritt
- Infoblätter (Projektbeschreibungen)
- Presseartikel
- Vortragsfolien für Gemeinderäte
- Veranstaltungen (auch online)



# Beratungsangebote

## Individuelle Beratung auf Anfrage:

- Kommunen (Verwaltung oder Politik)
- Genossenschaften
- Versorgungsunternehmen



Beratung



# Vorteile der Wärmenetzplanung

- Datengrundlage für kommunale Wärmeplanung
- Vernetzung von Planungen
- Machbarkeit und Wirtschaftlichkeit wird abgeschätzt
- Information und Vermittlung von Förderprogrammen

## Ulrich Kemmler

Ausbaukoordinator Wärmenetze

Quartierskonzepte

Energieberatung für Unternehmen (KEFF)

07071 / 567 9613

u.kemmler@agentur-fuer-klimaschutz.de

